

YEMLEMeye DUYARLI EMÜLSİYON PATLAYICI

Solargel-E

SOLARGEL-E

SOLARGEL-E, yemlemeye duyarlı emülsiyon patlayıcıdır. Kapsüle duyarlı değildir. ANFO ile Emülsiyon'un karışımından elde edilir. Genellikle, sulu deliklerde Anfo yerine kullanılmakla birlikte, her tür kayaç yapısında daha iyi parçalanma ve patlayıcı madde maliyetini düşürmek amacıyla kuru deliklerde de kullanılır. Daha iyi taban kesmesi, parçalanma ve öteleme için delik dibi şarjı olarak ta SOLARGEL-E kullanılması önerilir.

SOLARGEL-E, sudan etkilenmez. Su içerisinde kaldığı süreçte performans kaybına uğramaz. Sudan daha yoğun olduğu için delik dibine çöker, bu esnada delik içerisindeki su ile yer değiştirerek suyu yukarıya kaldırır.

SOLARGEL-E, açığa çıkan enerji ve patlatma değerlerine bağlı olarak, patlatma operasyonlarında mükemmel sonuçlar alınmasına olanak sağlar.

SOLARGEL-E'nin ANFO ve Emülsiyon karışım oranlarını değiştirerek kayaç yapısına uygun patlayıcılar üretmek mümkündür. Sert kayaç yapıları için kırma enerjisi yüksek, daha yumuşak kayaçlar için itme enerjisi yani gaz enerjisi yüksek patlayıcı üretilebilir.

SOLARGEL-E kartuş ile ambalajlanıp kullanıma sunulabildiği gibi özel donanımlı kamyonlar ile direkt olarak delik içerisine pompalanabilir.

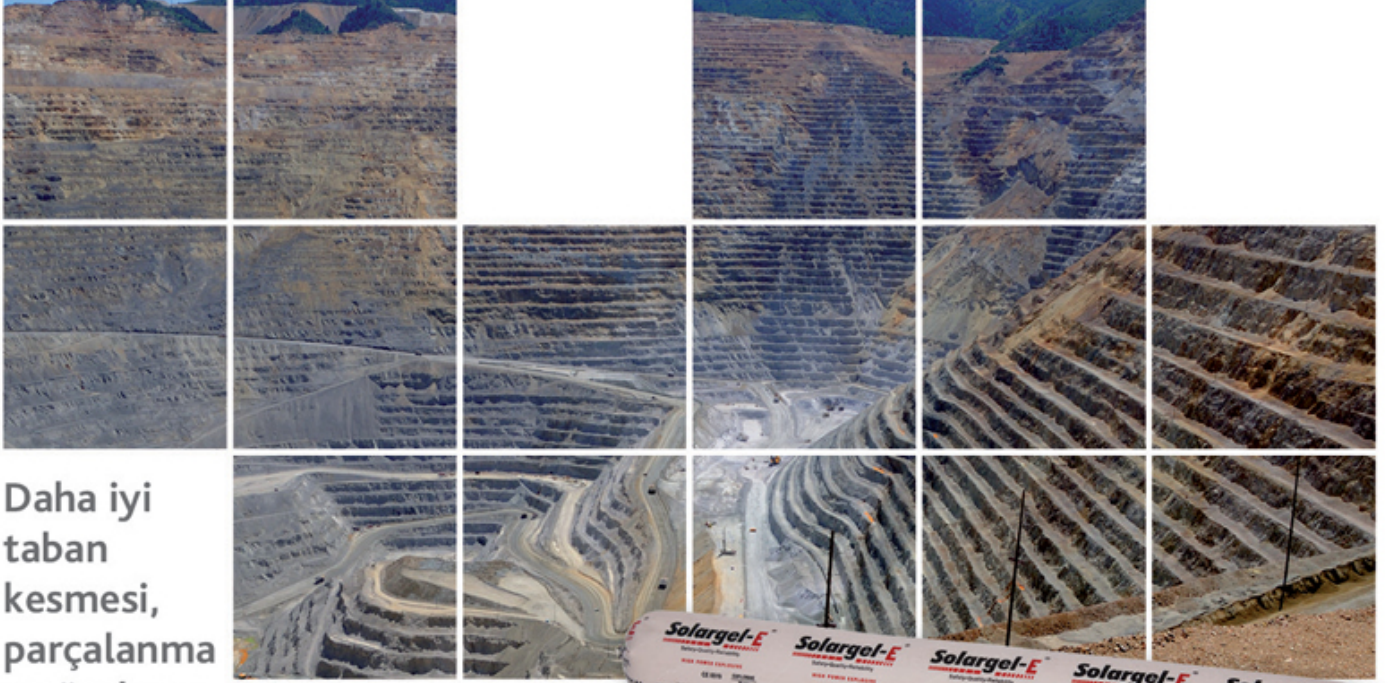


Kullanıldığı Yerler

- ▲ Her türlü metal ve kömür madencilğinde
- ▲ Çimento ve kireç fabrikaları hammadde ocaklarında
- ▲ Baraj ve yol çalışmaları ile her türlü demir yolu inşaatlarında
- ▲ Taş ocaklarında
- ▲ Kanal patlatmalarında
- ▲ Her türlü özel patlatma tasarımlarında

Avantajları

- ▲ Yüksek patlama hızı sayesinde, daha iyi parçalanma sağlaması.
- ▲ Patlama sonucunda düşük gaz salınımı.
- ▲ Suya direnci mükemmeldir.
- ▲ Taşınması kolaydır, rahat şarj imkanı sağlar.



Daha iyi taban kesmesi, parçalanma ve öteleme için delik dibi şarjı olarak ta önerilir.

Duyarlılık

SOLARGEL-E, kapsüle duyarlı patlayıcı madde değildir. Ateşlenmesi için mutlaka kapsüle duyarlı patlayıcı gerekmektedir. Firmamız, SOLARGEL-E'nin ateşlenmesinde, yemleme olarak SUPERPOWER-90 ürünlerimizi önermektedir.

Depolama Şartları

Patlayıcı maddeler, 87/12028 karar sayılı "Tekel Dışı Bırakılan Patlayıcı Maddelerle İlgili Av Malzemesi ve Benzerlerinin Usul ve Esaslarına İlişkin Tüzük" kapsamında depolanmalıdır.

Bu depolarda depolanan patlayıcılar doğrudan güneş ışığına maruz kalmamalı ve depolar iyi havalandırılmalıdır.

TEKNİK ÖZELLİKLER

SOLARGEL-E

V.O.D. (m/s)	4.000±200*
Yoğunluk (gr/cm ³)	1,20±0,05
Suya Direnç	Mükemmel
Enerji (Kcal/kg)	825
Çaplar (mm)	65, 75, 90, 125, VE 140
Ambalaj	20 kg net ağırlığında karton kutularda

*Açıkta (Sıkıştırılmamış halde)

Emniyet Yönergesi

Bu ürün tehlikeli ve patlayıcı madde olarak sınıflandırılmaktadır. Gerekli eğitimi almamış, deneyim ve denetim yetkisine sahip olmayan kişiler tarafından taşınması, kullanılması yaralanmalı ve ölümlü kazalara sebep olabilir. Bu nedenle; bu ürünlerin taşınması, kullanılması ve gerektiği durumda yok edilmesi için 87/12028 karar sayılı "Tekel Dışı Bırakılan Patlayıcı Maddelerle İlgili Av Malzemesi ve Benzerlerinin Usul ve Esaslarına İlişkin Tüzük" hükümleri uygulanmalıdır.

Sınıfı: 1.1D, UN No: 0241 Patlayıcı Tipi: E

CE

SOLAR İlci Patlayıcı Maddeler; katalog bilgilerini haber vermeden değiştirme hakkına sahiptir.

